

Entdeckungen per Rad

Mehr als 250 Kilometer markierte Radwege, hunderte Kilometer verkehrsmasse Nebenstraßen. Die Wiener Alpen sind das Radler-Paradies vor den Toren Wiens – leicht erreichbar, gut erschlossen und voller toller Ausblicke.

An der frischen Luft gemächlich oder flott in die Pedale treten, landschaftliche Schönheiten entdecken und sowohl der Umwelt als auch der eigenen Fitness einen Dienst erweisen: Für Ausflüge und Urlaubstage mit dem Rad bieten sich die Wiener Alpen in Niederösterreich aus mehreren Gründen an. Die Ausgangs- und Endpunkte der Radwege sind zum großen Teil gut per Bahn erreichbar. Von gemütlichen Radwegen bis zu anspruchsvollen Touren ist alles vorhanden. Spezialisierte Gastgeberinnen sorgen für perfekt abgestimmte Services.

Weitverzweigt

Als idealer Ausgangspunkt empfiehlt sich Wiener Neustadt. Die sehenswerte Stadt liegt am europäischen Radweg EuroVelo 9. Von diesem zweigen weitere Radwege ab. Sie führen durch malerische Landschaften im Piestingtal, Schwarzwatal, Feistritztal und entlang des Zöbernbachs.

Schwungvoll

Perfekt für E-BikerInnen präsentiert sich vor allem die Bucklige Welt. Im aussergewöhnlichen Hügelland sind nicht nur knapp 400 beschilberte E-Bike Strecken auf verkehrsamen Nebenstraßen, sondern auch bei mehreren Betrieben E-Bikes zum Ausleihen.

Spezialisiert

Besondere Services für radfahrende Gäste bieten jene Hotels und Gasthöfe, die das Bike Qualitätsiegel tragen oder als Wiener Alpen Rad-Gastgeber zertifiziert sind. Die fahradfreundlichen Unterkünfte sind mit Services wie Reparatur-Set, Tourenberatung und Lunch-Paket perfekt auf Radfahrer:innen eingestellt.

Alle Infos zum Radfahren in den Wiener Alpen auf www.wieneralpen.at/radfahren

Piestingtal-Radweg

Der 78 Kilometer lange Radweg führt auf die Spuren von Persönlichkeiten, die mit dem Tal verbunden waren. Dazu zählen Dichter wie Ferdinand Raimund, Musiker wie Johannes Brahms und Historienmaler wie Friedrich Gauermann. Auf der asphaltierten Strecke begleiten RadfahrerInnen stets den Fluss Piesting und queren ihn mehrfach auf charakteristischen Holzbrücken. Einblicke in die Zeit des Biedermeiers von 1815 bis 1848 geben unterwegs Pavillons.

Mehr Infos

Schwarzwatal Radroute

Von der Ebene des Steinfelds bei Lanzenkirchen führt die 40 Kilometer lange Strecke durch Föhrenwälder und an der Schwarzwaldring bis in die alpine Region am Fuße der Raax. Dieser Radweg macht einen Teil der Geschichte der Region sichtbar: Am Weg liegen Hallen und Herrenhäuser aus der Zeit der Industrialisierung, der Blick reicht bis zur Weltkulturerbe Semmeringseisenbahn. Einen Stopp lohnen die Orte der klassischen Sommerfrische mit ihren charmanten Villen.

Mehr Infos



Tourendaten

↔ Schwierigkeit: **mittel** ⌚ Dauer: 6:00 h
 ↔ Strecke: 78,42 km ↘ Niedrigster Punkt: 261 m
 ↗ Aufstieg: 950 Hm ↘ Höchster Punkt: 778 m
 ↘ Abstieg: 384 Hm



📍 Sollenau (Anschluss EuroVelo 9) bzw. Markt Piesting → 📍 Rohr im Gebirge

Tourendaten

↔ Schwierigkeit: **mittel** ⌚ Dauer: 2:46 h
 ↔ Strecke: 39,51 km ↘ Niedrigster Punkt: 298 m
 ↗ Aufstieg: 185 Hm ↘ Höchster Punkt: 484 m
 ↘ Abstieg: 185 Hm



📍 Lanzenkirchen → 📍 Reichenau an der Raax

Feistritztal-Radweg

Gemütlich geht's auf dem knapp 20 Kilometer langen Radweg durch die Wechsel-Region. Die relativ kurze Strecke lässt genügend Zeit, sich umzuschauen und Pausen einzulegen. Schöne Rastplätze finden sich zum Beispiel entlang der Feistritz. Zum Einkehren bieten sich außerdem die Gasthäuser in den Dörfern an. An den Philosophen Ludwig Wittgenstein erinnert am Zöberl-Trattenbach eine Ausstellung, Er war hier in den 1920er-Jahren Volkschullehrer.

Mehr Infos

Zöbernbach Radweg

Der 27 Kilometer lange, durchgängig asphaltierte Radweg schlängelt sich entlang des Zöbernbaches und am schattigen Waldrand von Kirchschlag über Zöbern bis nach Aspang Markt. Am Weg liegen die eindrucksvollen Wehkirchen von Kirchschlag, Bad Schönau und Krumbach. Einen Stopp lohnt auch das Museumsdorf in Krumbach. Das Freilichtmuseum enthält in der bäuerliche Geschichte der Region.

Mehr Infos



Tourendaten

↔ Schwierigkeit: **leicht** ⌚ Dauer: 1:29 h
 ↔ Strecke: 17,96 km ↘ Niedrigster Punkt: 436 m
 ↗ Aufstieg: 337 Hm ↘ Höchster Punkt: 774 m
 ↘ Abstieg: 5 Hm



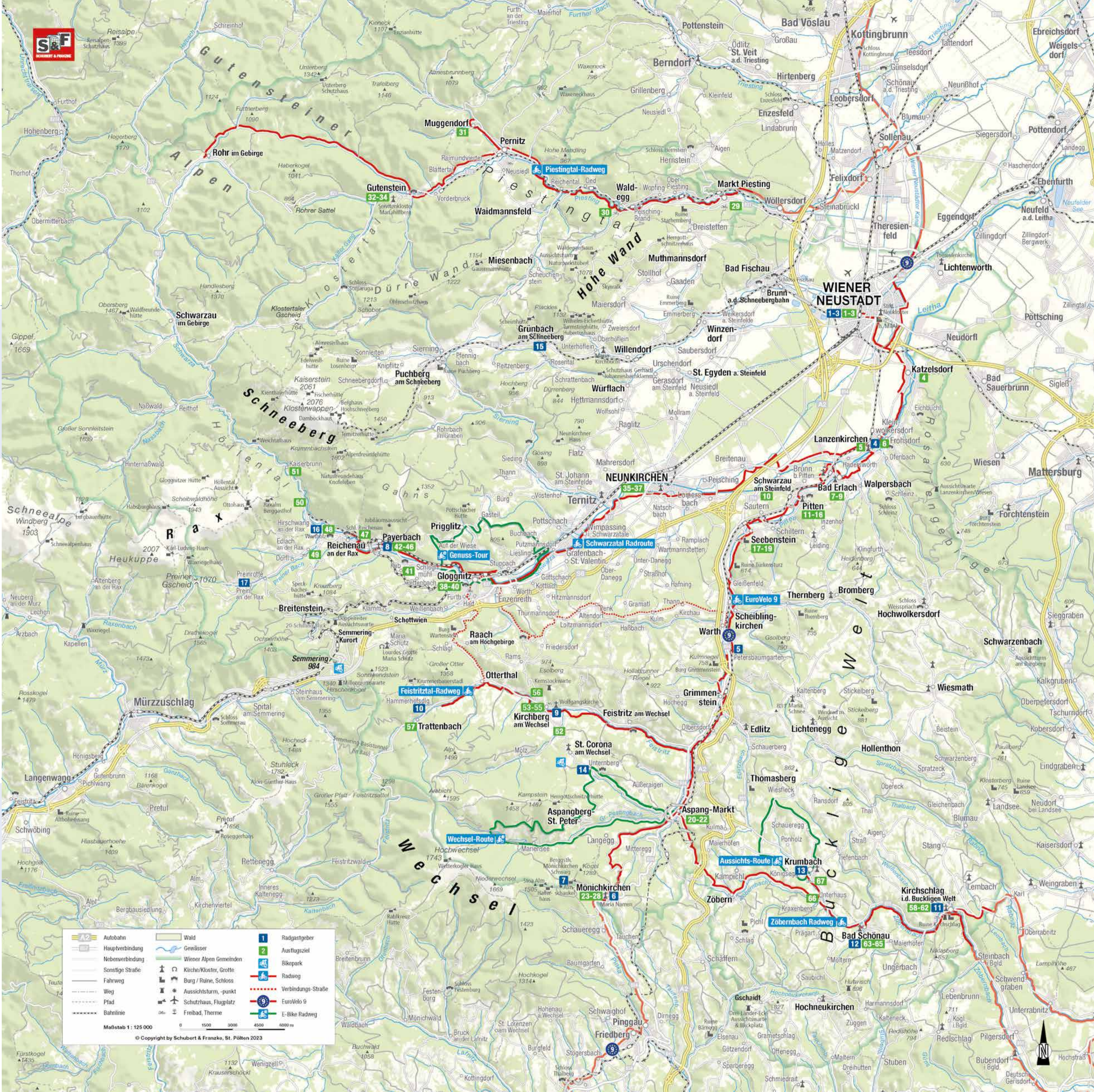
📍 Aspang Markt → 📍 Trattenbach

Tourendaten

↔ Schwierigkeit: **leicht** ⌚ Dauer: 1:40 h
 ↔ Strecke: 27,54 km ↘ Niedrigster Punkt: 416 m
 ↗ Aufstieg: 354 Hm ↘ Höchster Punkt: 770 m
 ↘ Abstieg: 273 Hm



📍 Kirchschlag in der Bucklige Welt → 📍 Aspang Markt



	Autobahn		Wald		Radgastgeber
	Hauptverbindung		Gewässer		Ausflugziel
	Nebenverbindung		Wiener Alpen Gemeinden		Bikepark
	Festnetz Straße		Kirche/Kloster, Grotte		Radweg
	Fahrweg		Burg / Ruine, Schloss		Verbindungs-Staße
	Weg		Aussichtsturm, -punkt		EuroVelo 9
	Pfad		Schutzhaus, Flagplatz		E-Bike Radweg
	Bahnlinie		Freibad, Thermo		

Maststab 1 : 125 000
 © Copyright by Schubert & Franzos, St. Pölten 2023

Sehenswertes rund um den EuroVelo 9

- Kasematten Wiener Neustadt | www.kasematten-wn.at
- Museum St. Peter an der Sperr | www.museum-wn.at
- Akademiepark Wiener Neustadt | www.milak.at/akademiepark
- Zinnfigurenwelt Katzelsdorf | www.zf-wkatzelsdorf.at
- Bauernmuseum Lanzenkirchen | www.bauernmuseum-lanzenkirchen.at
- Feuerwehrmuseum Lanzenkirchen | www.lanzenkirchen.gv.at
- Hacker Haus - Museum für Zeitgeschichte | www.hacker-haus.at
- Bad Erlacher Heimatmuseum | www.baderlach.gv.at
- Therme Linsberg Asia | www.linsbergasia.at
- Gut Guntrams | www.guntrams1.at
- PIZ1000 - Pittner Regiomuseum | www.pitten.gv.at/piz1000
- Schlossbad Pitten | www.pitten.gv.at
- Atelier Buchner | www.atelierbuchner.at

Sehenswertes rund um den Piestingtal-Radweg

- Erlebnisalm Mönchkirchen | www.erlebnisalm.com
- Hamari Kletterpark | www.hamari.at
- Atelier Bergluft | www.pipof.org
- Walfahrtkirche Maria Namen | www.moeningkirchen.net
- Wasserpark & Salecium Mönchkirchen | www.moeningkirchen.at
- Wildbienenwiese in Mönchkirchen
- Bauernmuseum Lanzenkirchen | www.bauernmuseum-lanzenkirchen.at
- Feuerwehrmuseum Lanzenkirchen | www.lanzenkirchen.gv.at
- Hacker Haus - Museum für Zeitgeschichte | www.hacker-haus.at
- Bad Erlacher Heimatmuseum | www.baderlach.gv.at
- Therme Linsberg Asia | www.linsbergasia.at
- Gut Guntrams | www.guntrams1.at
- PIZ1000 - Pittner Regiomuseum | www.pitten.gv.at/piz1000
- Schlossbad Pitten | www.pitten.gv.at
- Atelier Buchner | www.atelierbuchner.at

Sehenswertes rund um die Schwarzwatal Radroute

- Bauernmuseum Lanzenkirchen | www.bauernmuseum-lanzenkirchen.at
- Feuerwehrmuseum Lanzenkirchen | www.lanzenkirchen.gv.at
- Gut Guntrams | www.guntrams1.at
- Naturerlebnispark Seebenstein | www.seebenstein.gv.at/Waldlehrpfad
- Burg Seebenstein | www.seebenstein.gv.at/Burg-Seebenstein
- Parkebad Seebenstein | www.seebenstein.gv.at
- Pfarrkirchen in Ober-Aspang und Unter-Aspang
- Automobilmuseum Aspang | www.automobilmuseum.at
- Freibad Aspang | www.aspangmarkt.at

Sehenswertes rund um den Zöbernbach Radweg

- Brot und Mühlenmuseum | www.brotundmuehle.at
- Nostalgiepostamt Kùb | www.postamt-kueb.at
- Schlagwerk Grillenberg | www.payerbach.at
- Höllentabahn | www.lokalbahnen.at/hoellentabahn
- Freibad Payerbach | www.payerbach.at
- Pfarrkirche Payerbach | www.pfarre-payerbach.at
- Vinodukt | www.vinoduktfreunde.at/index.php
- Schloss und Kurpark Reichenau | www.reichenau.at
- Schlossgärtnerlei Wartholz | www.schlosswartholz.at
- Strandbad Edlach | www.alpenstrandbad-edlach.at
- Rax-Seilbahn | www.raxalpe.com
- Wasserleitungs museum Kaiserbrunn | www.wienwasser.at

Sehenswertes rund um die Feistritztal-Radweg

- Pfarrkirchen in Ober-Aspang und Unter-Aspang
- Automobilmuseum Aspang | www.automobilmuseum.at
- Freibad Aspang | www.aspangmarkt.at
- Paradiesgrotte & Erlebnisöhle Molzbachhof | www.molzbachhof.at
- Wolfgangskirche Kirchberg | www.wolfgangskirche-kirchberg.at
- Freibad Kirchberg am Wechsel | www.kirchberg-am-wechsel.at
- Pfarrkirche Kirchberg am Wechsel | www.pfarre-kirchberg.at
- Hermannshöhe Kirchberg | www.hermannshoe.at
- Dr. Karl Renner Museum | www.rennermuseum.at
- Naturbad Gloggnitz | www.gloggnitz.at

Sehenswertes rund um den Zöbernbach Radweg

- Wehkirche Kirchschlag | www.kirchschlag.at/pfarre
- Stadtmuseum Kirchschlag | www.stadtmuseumkirchschlag.at
- Rosengarten Kirchschlag | www.kirchschlag-bw.gv.at
- Burgüne Kirchschlag | www.kirchschlag-bw.gv.at
- Burgbad Kirchschlag | www.kirchschlag.at
- Wehkirche Bad Schönau | www.kirchschlag-bw.gv.at
- Scoranium Bad Schönau | www.scoranium.at
- Kurpark Bad Schönau | www.badschoenau.at
- Edeners Alpakahof | www.edeners-alpakahof.at
- Museumsdorf Krumbach | www.museum-krumbach.at
- Pfarrkirchen in Ober-Aspang und Unter-Aspang
- Automobilmuseum Aspang | www.automobilmuseum.at
- Freibad Aspang | www.aspangmarkt.at

Wo kann ich mir ein Rad ausleihen? Wer hilft mir bei einer Reparatur? Alle Infos dazu & mehr auf www.wieneralpen.at/radservice

Hunger? Durst? Hier gehts zu den Einkehrmöglichkeiten entlang der Radwege: www.wieneralpen.at/radwege-einkehr

Radfahren & Biken

in den Wiener Alpen
WIENERALPEN.AT/RADFahren

Mit Unterstützung von Land und Europäischer Union

Anreisetipps

PARADIES DER BLICKE

Über die Südbahn gelangen BesucherInnen aus allen Richtungen in die Wiener Alpen. Wer sein Auto zuhause lassen will, wählt die Bahn. Vom Bahnknotenpunkt Wiener Neustadt fahren sieben Bahnlinien in zahlreiche Orte der Region. In den Nahverkehrszielen ist die Fahrradmitnahme möglich. Von Anfang April bis Anfang November ist die Buslinie 369 (Aspang Markt – St. Corona – Kirchberg am Wechsel) an Samstagen, Sonn- und Feiertagen zu bestimmten Uhrzeiten mit einem Fahrradanhänger im Einsatz. Leihräder – auch E-Bikes und Mountainbikes – sind vielerorts erhältlich.

www.wieneralpen.at/anreise

BRÜNN – 190km
 WIEN – 200km
 BRATISLAVA – 100km
 EISENSTADT – 300km
 BUDAPEST – 260km
 GRAZ – 100km

INFORMATION UND BUCHUNG
 WIENER ALPEN IN NIEDERÖSTERREICH TOURISMUS GMBH
 Schlosstraße 1
 2301 Katzelsdorf
 +43 2622 78960
info@wieneralpen.at
www.wieneralpen.at

Vom Buckl zum Berg

von der Buckligen Welt zum Schneeb erg radeln
WIENERALPEN.AT/BUCKL-ZUM-BERG

Bett+Bike-Gastgeberinnen

Bett+Bike zertifizierte Gastgeberinnen... Für radfahrende Gäste bieten Bett+Bike zertifizierte Gastgeberinnen maßgeschneiderte Services...

Wiener Alpen Rad-Gastgeberinnen

„Herzlich willkommen“ heißt es bei den spezialisierten Rad-Gastgeberinnen... Ihre gepflügten Services umfassen alles, was den Radurlaub zum vollendeten Genuss macht...

Die acht Wiener Alpen Rad-Gastgeberinnen sind in der Buckligen Welt, am Wechsel, in der Semmering-Rax-Region und im Schneebergland zuhause...



Wiener Alpen Rad-Gastgeberinnen

8 Hotel Payerbacherhof*** Hauptstraße 2 | 2650 Payerbach | +43 2666 52430 www.payerbacherhof.at

Entspannung, Bewegung und Kultur lassen sich im traditionsreichen Hotel am Fuße von Rax und Semmering gut verbinden... Das Haus liegt an der Schwarzatal Radroute und beherbergt eine große Auswahl an Wohnräumen...



Wiener Alpen Rad-Gastgeberinnen

16 Parkhotel Hirschwang*** Trautensberg-Strasse 1 | 12651 Reichenau an der Rax +43 2666 58110 | www.parkhotelhirschwang.at

Das vor wenigen Jahren modernisierte 4-Sterne-Hotel liegt mitten in einem Park am Fuße der Rax... Die Festspiele Reichenau liegen ganz nah, und auch im Hotel finden im Rahmen vom Reichenauer Kultursommer hochkarätige Kabarett- und Musikveranstaltungen statt...



1 Hilton Garden Inn**** Promenade 6 | 2700 Wiener Neustadt | +43 2622 29400 www.hiltonhotels.de/osterreich/hiltongarden-inn-wiener-neustadt

Das moderne, vor wenigen Jahren eröffnete Hotel steht mitten im Grünen, und zwar im Stadtpark von Wiener Neustadt... Die Gastgeberfamilie bietet ein reichhaltiges Frühstücksbuffet, auf Wunsch auch als Take-away...



Wiener Alpen Rad-Gastgeberinnen

9 Gasthof Pension St. Wolfgang Markt 93 | 2880 Kirchberg am Wechsel | +43 2641 2244 www.gasthof-stwolfgang.at

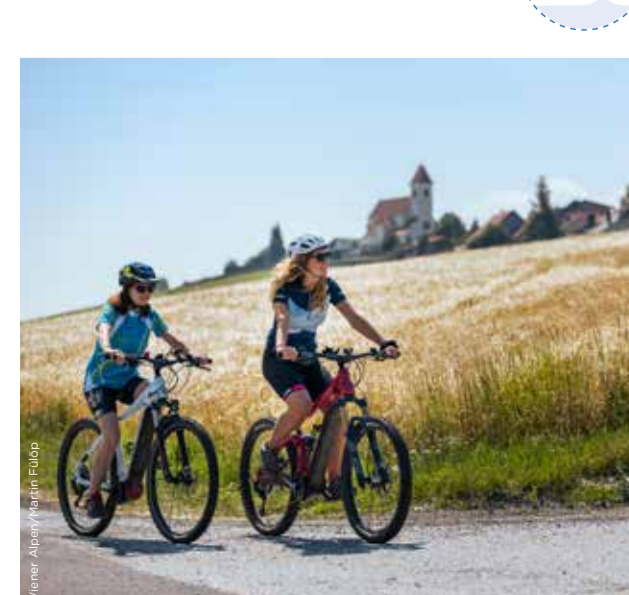
Bewegungsfreudige sind in der familiär geführten Pension an der richtigen Adresse... Der Betrieb ist ein ausgebauter, zertifizierter Rad-Gastgeber und liegt am Feistritzal-Radweg...



Wiener Alpen Rad-Gastgeberinnen

11 Mit Schwung durchs Hügelland

Die Ausblicke beeindruckend, der Fahrwind erfrischend... Die Bucklige Welt erfahren will, schwingt sich am besten auf ein E-Bike... Auf und Ab Das Land der 1.000 Hügel fordert die Wädeln und belohnt mit wunderschönen Ausblicken bis zur Rax und dem Schneeberg...



2 Hotel Zentral*** Hauptplatz 27 | 2700 Wiener Neustadt | +43 2622 23169 www.hotelzentral.at

Das familiär geführte Hotel steht direkt südlich des Stadtplatzes von Wiener Neustadt... Gäste wohnen in gemächlichen Einzel-, Doppel- oder Mehrbettzimmern in den Kategorien Classic, Comfort und Premium...



Wiener Alpen Rad-Gastgeberinnen

10 Hubertushof*** Trattenbach 12 | 2881 Trattenbach | +43 2641 8213 www.gasthof-hubertushof-trattenbach.at

Familie Mies hat ihr bäuerliches Anwesen in den letzten Jahrzehnten zu einem stattlichen Landgasthof ausgebaut... Das ruhig gelegene Haus steht am Feistritzal-Radweg und beherbergt neun geräumige Doppelzimmer, zwei Einzelzimmer sowie ein 38 m² großes Familienzimmer...



E-Biken

1 Aussichts-Route Die knapp 13 Kilometer lange Runde beginnt und endet in Krumbach in der Buckligen Welt... Der beste Startpunkt für die aussichtsreiche, 20 Kilometer lange Rundtour ist der Bahnhof Gloggnitz...

Table with 2 columns: Tourendaten and Aussichts-Route. Includes details like distance (12,83 km), ascent (394 Hm), and duration (1:00 h).

1 Wechsel-Route Von Aspang-Markt radeln E-Bikerinnen sanft ansteigend nach Mariensee und weiter zum höchsten Punkt der Strecke...

Table with 2 columns: Tourendaten and Wechsel-Route. Includes details like distance (32,62 km), ascent (765 Hm), and duration (2:56 h).

3 Le Parc *** Günter Straße 90 | 2700 Wiener Neustadt | +43 2622 46901 www.leparc.at

Das moderne Hotel liegt südlich des Stadtplatzes von Wiener Neustadt... Gäste wohnen in gemächlichen Einzel-, Doppel- oder Mehrbettzimmern in den Kategorien Classic, Comfort und Premium...



Wiener Alpen Rad-Gastgeberinnen

11 Hotel Post – Hönigwirt*** Günter Straße 2 | 2860 Kirchschlag in der Buckligen Welt +43 2648 2216 | www.hotel-post-hoenig.at

Das traditionsreiche Hotel Post steht mitten in Kirchschlag im Herzen der Buckligen Welt... Familie Hönig verwöhnt ihre Gäste bereits in der 5. Generation... Das Frühstück ist inkludiert, Abends stehen das Halbpensionsmenü oder Speisen à la Carte zur Wahl...



E-Biken

1 Genuß-Tour Der beste Startpunkt für die aussichtsreiche, 20 Kilometer lange Rundtour ist der Bahnhof Gloggnitz...

Table with 2 columns: Tourendaten and Genuß-Tour. Includes details like distance (20,87 km), ascent (340 Hm), and duration (1:40 h).

1 Höhenprofile Aussichts-Route 12,83 km Länge

Table with 2 columns: Höhenprofile and Wechsel-Route. Includes details like distance (32,62 km), ascent (765 Hm), and duration (2:56 h).

4 Grandhotel Niederösterreichischer Hof *** Parkallee 11 | 2821 Lanzenkirchen | +43 2627 45810 www.noehof.at

Das komfortable Hotel in Lanzenkirchen südlich von Wiener Neustadt ist ein guter Standort für alle, die Wellness, Radfahren und Stadterkundungen verbinden wollen... Das Frühstück ist inkludiert, Abends stehen das Halbpensionsmenü oder Speisen à la Carte zur Wahl...



Wiener Alpen Rad-Gastgeberinnen

12 VitalZeit Hotel Weber *** Kurhausstraße 16 | 2853 Bad Schönau | +43 2646 8408 www.hotelweber.at

Für Radfahrerinnen, die Ausfahrten mit Genuss und Entspannung kombinieren wollen, ist das Hotel in Bad Schönau das ideale Ziel... Das Frühstück ist inkludiert, Abends stehen das Halbpensionsmenü oder Speisen à la Carte zur Wahl...



Downhill

1 Wexl Trails Für Mountainbikerinnen sind die Wexl Trails in der Wexl Arena bei St. Corona am Wechsel das bevorzugte Ziel...

Table with 2 columns: Tourendaten and Wexl Trails. Includes details like distance (20,87 km), ascent (340 Hm), and duration (1:40 h).



5 Gasthof Pichler *** Wechsleubundstraße 2 | 2840 Grinmentstein | +43 676 4840076 www.gasthof-pichler.at

Familie Pichler führt den Gasthof, der in der Nähe des Bahnhofes steht, bereits in der vierten Generation... Das Frühstück ist inkludiert, Abends stehen das Halbpensionsmenü oder Speisen à la Carte zur Wahl...



Wiener Alpen Rad-Gastgeberinnen

13 Krumbacherhof *** Bundesstraße 19 | 2851 Krumbach | +43 2647 42250 www.krumbacherhof.at

Für die besten Tipps wenden sich Radfahrerinnen vertrauensvoll an die Gastgeberfamilie... Das Frühstück ist inkludiert, Abends stehen das Halbpensionsmenü oder Speisen à la Carte zur Wahl...



Downhill

1 Semmering Bikepark Großes Vergnügen und jede Menge Abwechslung verspricht ein Besuch am Semmering... Das Gelände präsentiert sich perfekt: von gemütlich über herausfordernd bis zu ebenen Rennstrecken ist alles da...

Table with 2 columns: Tourendaten and Semmering Bikepark. Includes details like distance (20,87 km), ascent (340 Hm), and duration (1:40 h).



6 Sonnenhof – Familie Hechtl Mönchkirchen 290 | 2872 Mönchkirchen | +43 2649 232 www.sonnenhof-hechtl.at

Die gemütliche, familiäre Pension steht am Waldrand und blickt nach Süden, auf die Schwägen des Wechselgebietes... Das Frühstück ist inkludiert, Abends stehen das Halbpensionsmenü oder Speisen à la Carte zur Wahl...



Wiener Alpen Rad-Gastgeberinnen

14 Ofnerhof – Urlaub am Bauernhof Unterberg 44 | 2880 St. Corona am Wechsel | +43 680 1303035 www.ofnerhof.at

Hendeln gackern, die Zwerggiele schnattern, die Zwerghaserln und Hofkatzen freuen sich, gestreichelt zu werden... Das Frühstück ist inkludiert, Abends stehen das Halbpensionsmenü oder Speisen à la Carte zur Wahl...



Per Rennrad auf Tour

Complex block with text about cycling tours and a QR code for more info.

1 Gravelbike Auf in die Natur, teils auf Asphalt, teils über Schotter- und Waldwege... Das Gelände präsentiert sich perfekt: von gemütlich über herausfordernd bis zu ebenen Rennstrecken ist alles da...



7 Alpengasthof Enzian Familienoase *** Schweg 148 | 2872 Mönchkirchen | +43 2649 8008 www.enziamwirt.at

Jeden Tag etwas Neues erleben – das können Familien im ruhig gelegenen Alpengasthof... Das Frühstück ist inkludiert, Abends stehen das Halbpensionsmenü oder Speisen à la Carte zur Wahl...



Wiener Alpen Rad-Gastgeberinnen

15 Alpen-Aktiv-Landgasthof Zur Schubertlinde *** Badstraße 4 | 2733 Grünbach am Schneeberg | +43 2637 2252 www.schubertlinde.at

Im Schneebergland ist der Landgasthof von Familie Adrigan-Luf der Spezialist für Radfahrende Gäste... Das Frühstück ist inkludiert, Abends stehen das Halbpensionsmenü oder Speisen à la Carte zur Wahl...



Radknotenpunkt Wiener Neustadt

Complex block with text about cycling routes and a QR code for more info.



1 Noch mehr Action mit dem Bike? Hier gibt's Infos zum Mountainbiken für Groß und Klein!